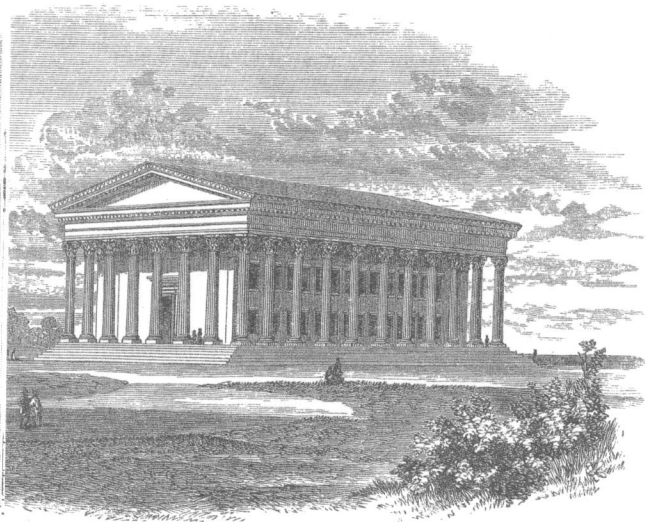


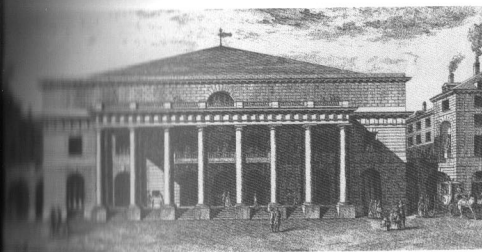
ГРАММАТИКА СТИЛЕЙ

Неоклассицизм

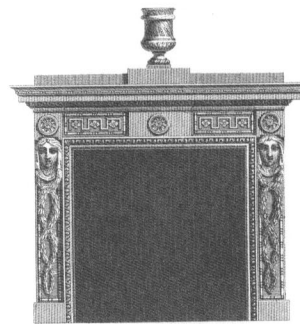
Эпоха Просвещения принесла с собой новое отношение к прошлому. Большим спросом стали пользоваться гравюры, изображавшие лучшие классические образцы. В архитектуре это привело к появлению стиля, основанного на подражании античным примерам. Для европейского неоклассицизма второй половины XVIII — начала XIX века свойственна подчеркнутая строгость форм, «очищенность» архитектуры от декоративных элементов. Во Франции и США неоклассический стиль часто называют федеральным, поскольку его простота считалась «республиканским» противопоставлением излишне пышной имперской архитектуре, и особенно таким стилям, как барокко и рококо.



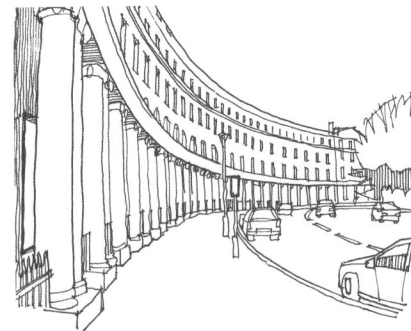
Национальный стиль
Возрожденный греческий стиль доминировал в начале XIX века в Америке. Для здания Джирард-Колледж в Филадельфии, возведенного Томасом Вальтером в 1833–1848 годах, избрана классическая храмовая форма. Коринфский портик полностью окружает похожее на целлу внутреннее здание, в котором имеются окна.



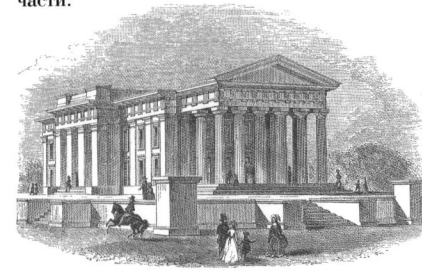
Комбинирование деталей
Здание театра «Комеди Франсез» в Париже имеет интересную историю. Театр расположен во дворце Пале-Рояль, возведенном по проекту Ж. Лемерсье для кардинала Ришельё. В начале XVIII века его перестроили в стиле рококо, а в 1887 году началась еще одна генеральная реконструкция — теперь уже в стиле неоклассицизма. В результате получилось простое и элегантное здание.



Неоклассический камин
Мотивы, взятые из античных образцов, были столь же важны для интерьера, как и для экстерьера. Этот камин украшен греческим орнаментом. Женские головы, гирлянды и центральная ваза, вероятно, скопированы с гравюр.



Объединяющий портик
В конце XVIII — начале XIX века в Англии создаются интересные ансамбли рядовой застройки. Этот длинный ряд жилых домов в Парк-Кресент, Лондон, спроектирован архитектором Джоном Нэшем; строительство велось в 1812–1822 годах. Огромный портик с колоннами, объединяя всю композицию, выступает в роли самой грандиозной ее части.



Дом в греческом стиле
Греческий стиль был популярен благодаря своим ключевым элементам, к примеру таким, как колоннада. Шесть дорических колонн заставляют вспомнить классические образцы, однако створчатые окна четко указывают на то, что дом построен в XIX веке.