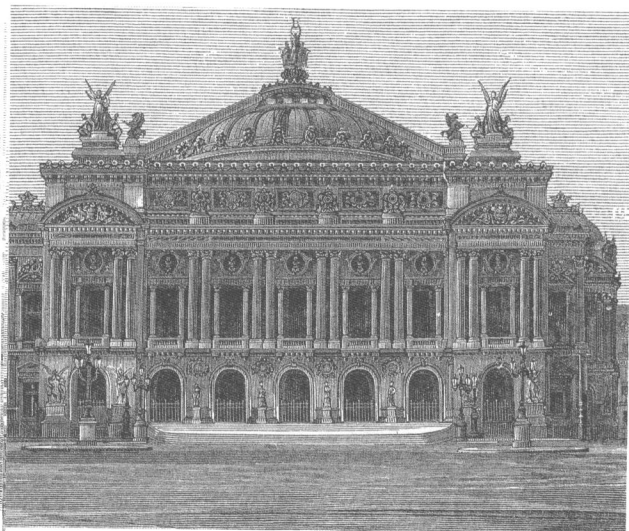


# ГРАММАТИКА СТИЛЕЙ

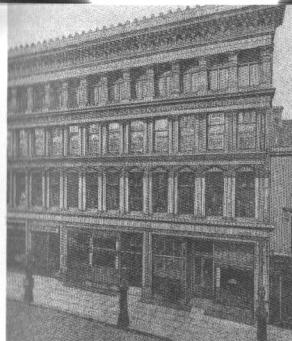
## Конец XIX века

Архитектуру конца XIX века часто называют викторианской, в честь английской королевы Виктории (правила в 1837–1901 гг.). Для викторианской архитектуры характерно разнообразие стилей на основе классических, романских, готических мотивов и мотивов Возрождения. В русле увлечения стариной в середине XIX века возник даже стиль *боз-ар* (от французского *beaux-arts*, изящные искусства) — эклектический стиль, подразумевавший смешение порой несовместимых элементов. В конце века появились и совершенно новые стили, такие как модерн.



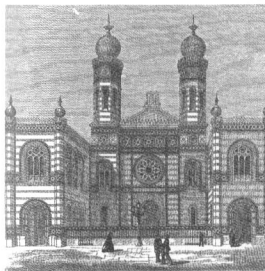
### Стиль боз-ар

Для стиля *боз-ар* характерно грандиозное смешение элементов древнегреческого, древнеримского стилей и стилей Средневековья. Здание парижской Оперы, открытое в 1875 году, — великолепный пример такой эклектики.



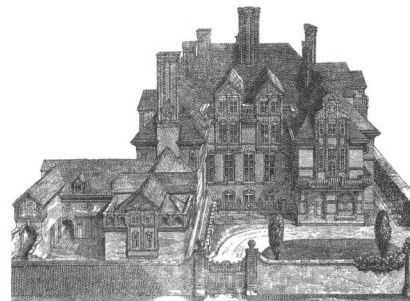
### Эклектика

Египетские залы в Глазго, построенные в 1871–1872 годах, отличаются фасадом в стиле Возрождения с массивным карнизом, украшенном аркадами на каждом уровне. Добавить сюда колонны и капители в египетском стиле с пальметтами наверху, коринфские колонны с консольными капителями и, наконец, гладкие большие витрины на первом этаже.



### Мавританский стиль

Большая синагога на улице Дохань в Будапеште, Венгрия, построенная в 1854–1859 годах в мавританском стиле, под влиянием испанских и североафриканских образцов. Отличительные признаки — кладка полосами, башни с куполами-луковками, решетчатые окна.



### Стиль королевы Анны

Для стиля королевы Анны характерны асимметрия, небольшие застекленные окна, декоративные фронтоны, детали из дерева, фаянсового кирпича и плитки. Здесь показан Лаудер-хаус (Лондон), спроектированный Ричардом Норманном Шоу в 1875 году.



### Модерн

Используя изогнутые формы, последователи стиля модерн создавали нечто совершенно новое, не опираясь на известные образцы. Эта извилистая лестница в отеле «Тассель» в Брюсселе, Бельгия, спроектирована Виктором Орта в 1893–1894 годах.