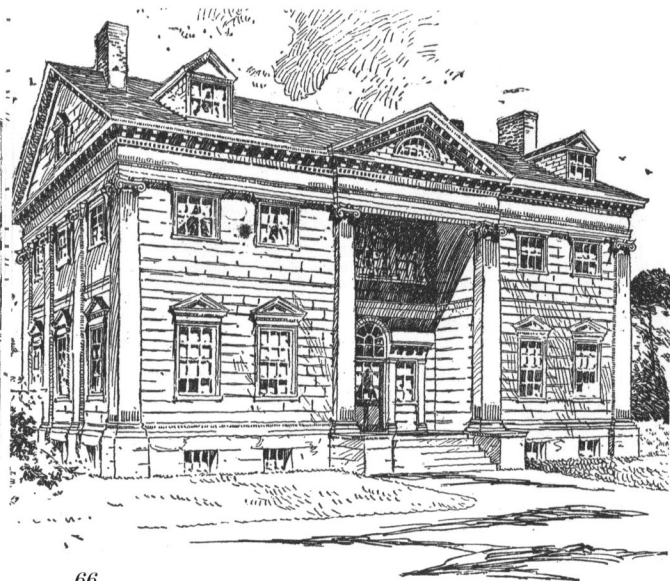


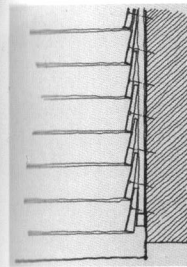
# МАТЕРИАЛЫ

## Облицовочные материалы

Облицовочные материалы — это как платье для модницы. Скрывая «изнанку», они придают зданию завершённый вид. К наиболее распространённым облицовочным материалам относится природный камень, хотя это и дорогое удовольствие для заказчиков строительства. В ходу также фасадные плиты и плитки из керамики, декоративный лицевой кирпич, стеклоблоки, марблит и, конечно, штукатурка, делающая поверхность ровной и гладкой. Кроме того, существует множество других облицовочных материалов, как естественного (дерево), так и искусственного (винил) происхождения.



**Сайдинг**  
Сайдинг — это наборные панели для обшивки дома, в настоящее время изготавливаемые, как правило, из винилполимерных материалов. Первыми, с пятидесятых годов прошлого века, сайдинг стали применять американцы. До этого пригородные дома обшивали досками из сосны, кедра или дуба.



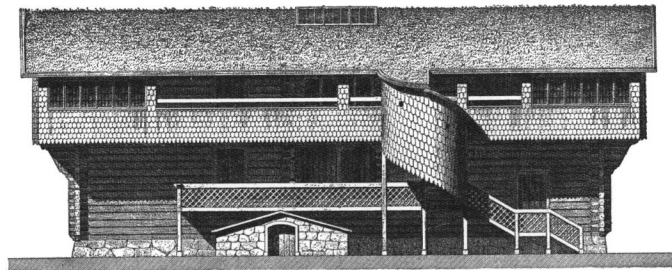
### Обшивка внахлест

Существуют два основных способа обшивки: внахлест и вразкрос. При обшивке внахлест, показанной здесь, концы досок сводятся, чтобы они находили друг на друга. При обшивке вразкрос используются распиленные доски одинаковой толщины; однако два этих термина часто используются как взаимозаменяемые.



### Декоративная штукатурка

В XVI и XVII веках деревянные дома часто облицовывали штукатуркой. Штукатурка могла быть декоративной, с орнаментом. У этого дома в Оксфорде мотив орнамента состоит из переплетающихся полос и выщелой виноградной лозы; популярными были гербы, геометрические рисунки и сцены с фигурами.



### Чешуйчатый гонт

Гонт — это небольшие деревянные дощечки клиновидной формы. В широком конце дощечки (*гонтины*) делается паз, чтобы при кладке в него мог войти острый край другой гонтины. Строители ценят гонт из прямослойной древесины ели. Очевидно, именно таким отделан балкон этого шведского дома.



### Облицовка камнем

Нижний этаж этого американского дома постройки 1930-х годов облицован камнем. Тонкие каменные плиты (в последние годы все чаще используются материалы, имитирующие натуральный камень) накладываются на кирпичную стену, что придает ей более привлекательный вид. У верхнего этажа простая деревянная обшивка.