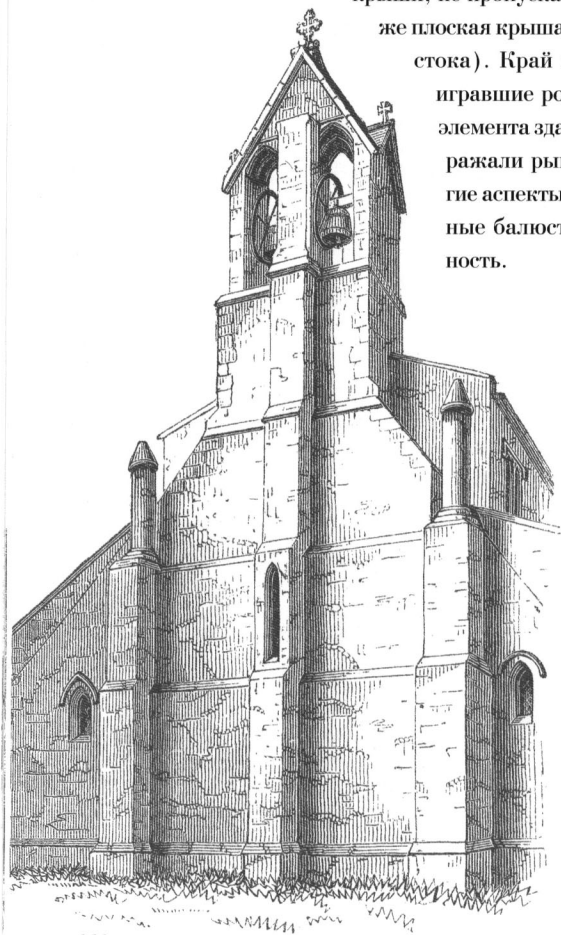


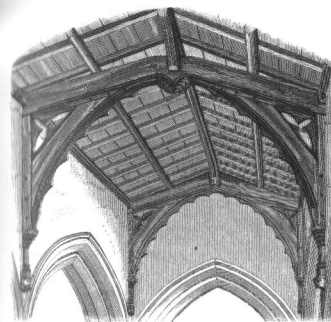
КРЫШИ

Поздняя готика

В период поздней готики в качестве кровельного материала стали использовать свинец. Это позволило создавать плоские крыши, не пропускающие воду во время дождя (к тому же плоская крыша всегда имеет небольшой наклон для стока). Край крыш ограждали парапеты, часто игравшие роль дополнительного декоративного элемента здания. Зубчатые парапеты замков отражали рыцарский дух, пронизывавший многие аспекты средневекового искусства, а фигурные балюстрады придавали крышам воздушность.



Изменение контуров кровли
Мода на плоские крыши в поздний готический период привела к тому, что во многих церквях стали переделывать верхушку. На этом рисунке под более поздним, плоским контуром кровли видны остатки линий оригинального круглого щипца.

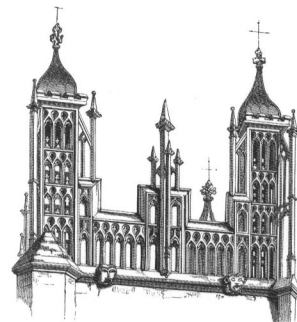
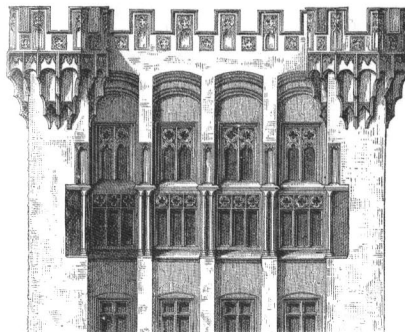


Арочные балки

Появление более плоских контуров крыш зеркально отразилось в формах интерьера. Внутренняя часть пологой крыши покоится на массивных поперечинах, а сами они опираются на арочные балки, закрепленные на стенах. Небольшой орнамент в виде трилистника украшает пазухи свода (см. рисунок).

Навесные бойницы

Навесные бойницы — это узкие щели, вырезанные в полу плоского участка позади парапета. Рыцарский замок в крепости Мальборк, Польша, украшен зубчатым парапетом, который выступает наружу, образуя навесные бойницы в угловых башнях.



Сквозной парапет

Красиво выделявшиеся на фоне неба сквозные парапеты были популярны в поздний готический период. Они могли иметь оригинальные формы, как, например, на церкви в Глостершире.

Декоративные бойницы

Наличие бойниц на крыше дома в поздний готический период являлось важным статусным символом. Разумеется, никакой функциональной нагрузки они не несли. Этот эркер имеет бойницы, но любой нападавший мог просто выбить большие окна внизу.

