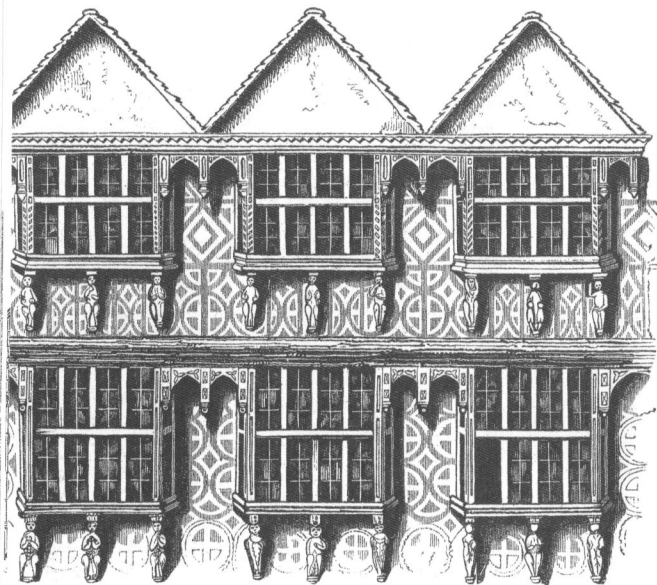


# КРЫШИ И ФРОНТОНЫ

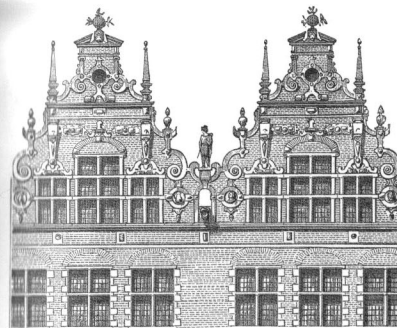
## Ренессанс

В эпоху Ренессанса, особенно в ранний период, контуры крыш во многом зависели от страны, где возводились здания. В Италии преобладали пологие четырехскатные вальмовые крыши, загнутые под углом по сторонам. Во Франции ценились крыши с крутыми скатами, в Голландии, Бельгии и Люксембурге, а также по всему побережью Северного моря одним из наиболее примечательных элементов являлись щипцы, или вимперги, изысканных форм.



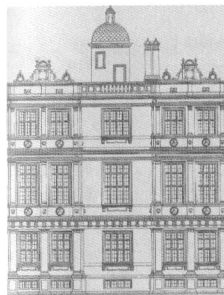
### Множественные щипцы

Для английской архитектуры XVII века характерны ряды небольших щипцов. Этот дом в Оксфорде имеет щипцы, размещенные над рядом эркерных окон. К сожалению, желобки между щипцами от избытка влаги часто загнивали, поэтому часть крыши приходилось заменять примерно раз в три года.



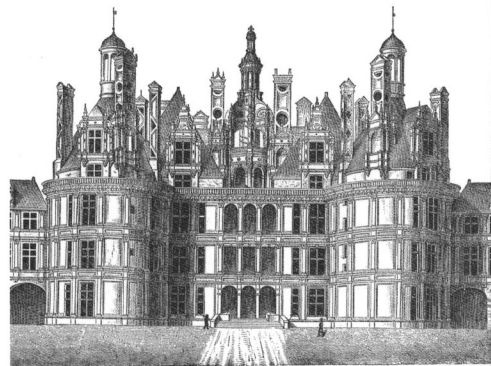
### Фасонные щипцы

Щипцы изящных форм типичны для архитектуры Северной Европы конца XVI — середины XVII века. Использовались самые разные формы: например, щипцы на здании Арсенала в Гданьске отличаются выпуклыми и вогнутыми кривыми, орнаментом в виде полос и обелисков, а также заостренными фронтонами с урнами наверху.



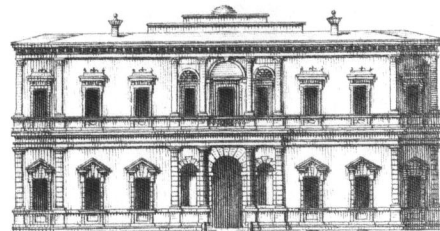
### Декоративные щипцы

Пологая крыша огромного дома в Лонглите, графство Уилтшир, спрятана за парапетом. Фасонные щипцы над эркерными окнами (один большой и два маленьких по краям) выполняют декоративную функцию, прерывая контур крыши.



### Изысканные сочетания

Для архитектуры французского Ренессанса типичны сложные контуры. Замок Шамбор отличается сочетанием крутых вальмовых крыш с конусными крышами над выступающими пролетами, а также многочисленными башенками, слуховыми оконцами, изящными дымовыми трубами и прочими деталями, придающими зданию изысканный облик.



### Вальмовая крыша

Вилла Джулия XVI века, построенная для папы Юлия III, имеет пологую вальмовую крышу. Венчает крышу небольшой фонарь, а в месте соединения крыши и стены проходит массивный карниз. Вальмами называются треугольные скаты от конька до карниза по торцовым сторонам крыши.