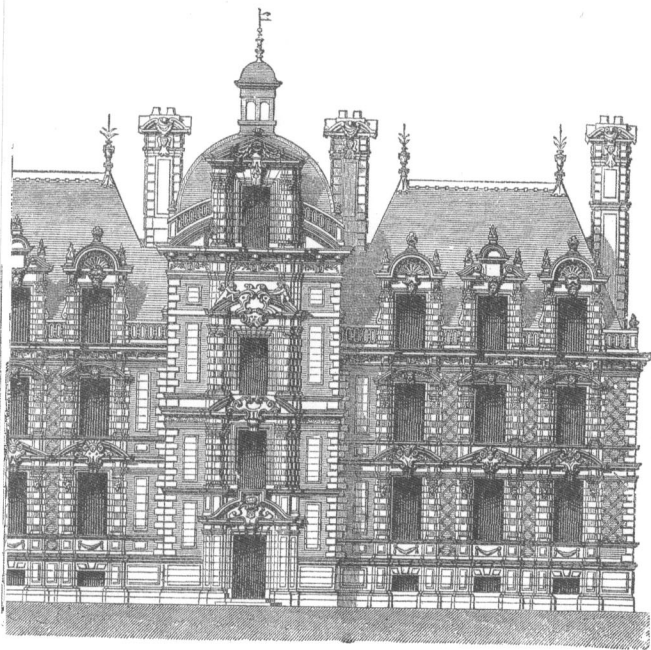


# КРЫШИ И ФРОНТОНЫ

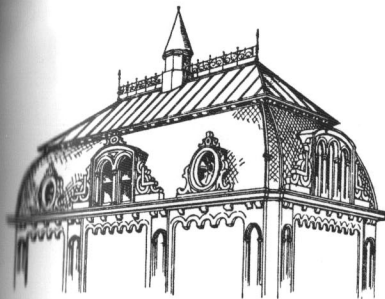
## Барокко и рококо

В эпоху барокко создавались роскошные дворцы и церкви, однако форма крыш во многом осталась традиционной. Для создания прямолинейного силуэта часто использовались вальмовые крыши, плоские крыши украшались парапетами или балюстрадами. Фасонные щипцы утратили популярность, зато в моду вошли большие и маленькие слуховые окна. Архитектура рококо, избегавшая прямых линий, тяготела к крышам с характерными изгибами.



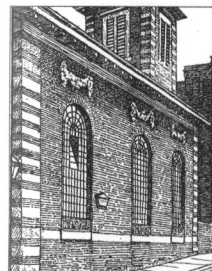
### Крыша с крутыми скатами

Шато Бомениль, уникальный памятник французской архитектуры, построен в стиле барокко в 1633–1640 годах. Крыша замка примечательна крутыми скатами и большими слуховыми окнами. Именно она придает строению легкость.



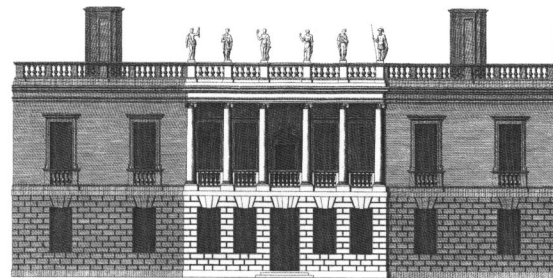
### Мансардная крыша

Мансардная крыша — изобретение французского архитектора Франсуа Мансара (1598–1666), родившегося и умершего в Париже. Она имеет двойной скат на каждом фасаде. Верхний скат — пологий, а нижний — крутой. Мансардные крыши увеличивают полезный объем здания, ведь мансарды считаются жилым помещением.



### Карниз

Декоративные карнизы использовались для украшения места соединения крыши и стены. Вот так, например, выглядит карниз на церкви Санкт-Бенет в Лондоне (1683 г.), спроектированной сэром Кристофером Реном.



### Парапет с балюстрадой

Куинс-хаус (Дом королевы) — небольшое двухэтажное здание, построенное в Гринвиче в 1614–1617 годах для королевы Анны Датской по проекту архитектора Иннио Джонса. Крыша здания целиком спрятана за парапетом с балюстрадой. Балюсины (столбики) в форме ваз очень быстро вошли в моду, в том числе и как деталь оформления лестниц.

### Балюстрада с урнами

Плоская крыша кафедрального собора Святого Филиппа в Бирмингеме, Англия (строился в 1709–1715 гг.), спрятана за балюстрадой, углы которой отмечены декоративными урнами. В основании купола просматривается массивный карниз.

