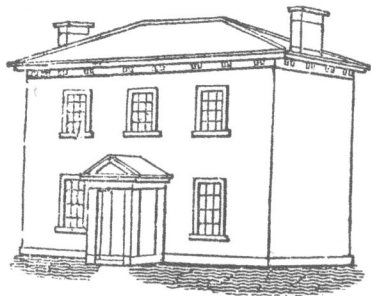
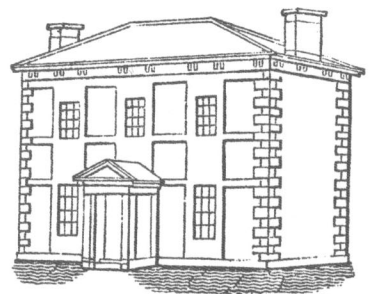


ВВЕДЕНИЕ

Ищем признаки

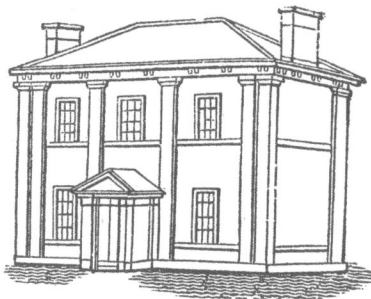


Распознавание зданий напоминает работу детектива: необходимо отыскать признаки, которые помогут определить стиль. Такими признаками могут быть окна, пусть и переделанные, новые материалы или фрагменты старых, оставшихся после реставрационных работ, либо какие-то мелкие детали или несоответствия, которые заставят вас задуматься, почему здание имеет такой вид. Все структуры различные, и, как хорошему детективу, вам следует подходить к каждой из них индивидуально. Однако существуют и некоторые общие признаки, которые вы можете отыскать.



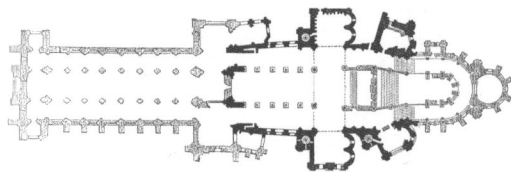
Важность деталей

Как следует из приведенных рисунков, необычайно важно при распознавании зданий обращать внимание на детали и базовую форму. Эти три дома совершенно одинаковые внутри, но у них различные детали экстерьера, такие как вертикальные пилястры или горизонтальные пояски, от чего здания и выглядят по-разному.



Следы изначального строения

Большинство изменений в архитектуре зданий оставляют хорошо заметные следы. Крыша в этом здании стала более плоской, но и контур прежней сохранился (1). Выступ стены (2) также является признаком изначальной структуры.

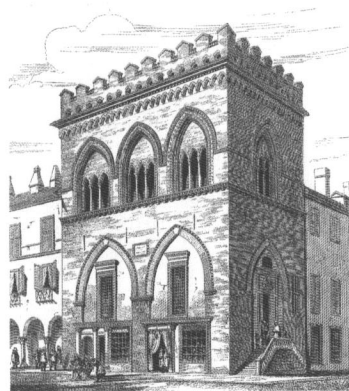
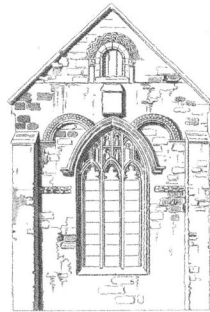


Детали, нарушающие симметрию

Признаком изменений могут быть детали, нарушающие симметрию. Если, к примеру, взять Кентерберийский кафедральный собор (вверху), то внутренние и наружные изгибы восточной стороны открывают более раннюю структуру, которая частично была разрушена, когда в 1170–1180 годах строилось новое восточное крыло собора.

Измененные окна

Способность распознавать аспекты различных архитектурных стилей помогает понять историю здания. Здесь изображено большое окно XV века, которое распознается по ажурному заполнению, но оно было вставлено в два отверстия XII века, и они все еще частично видны. Это говорит о том, как со временем изменялся облик церкви.



Пристройки к зданиям

Это итальянское палаццо, вероятно, было расширено в XVIII веке, поскольку фасад с неоклассическими окнами (слева и справа) не сочетается с типичными средневековыми арками. Наружная лестница также была пристроена к основному зданию позже.