

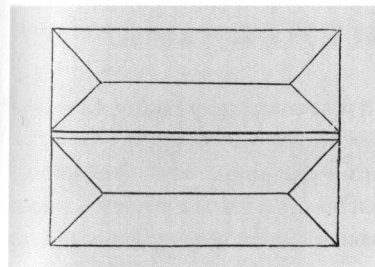
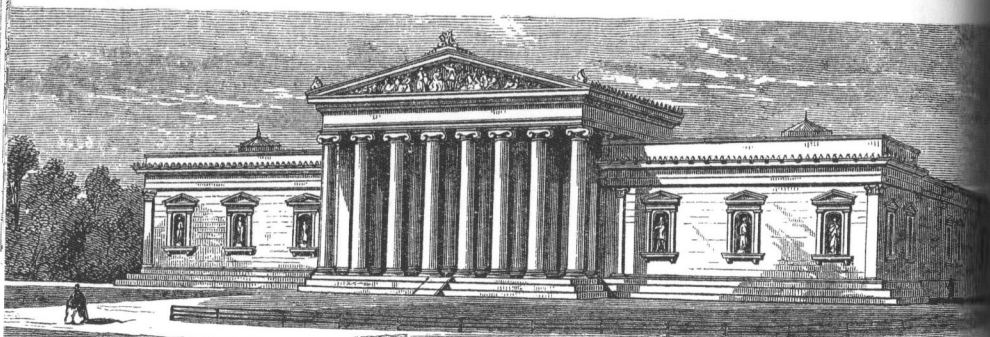
# КРЫШИ И ФРОНТОНЫ

## Неоклассицизм

Неоклассический период отмечен возрождением древних форм. Соответственно, в моду снова вошли двускатные крыши с фронтоном, тимпан (треугольное поле) которого украшался резными барельефами. Архитекторы, работавшие в палладианском стиле, предпочитали делать акцент на вальмовые крыши, комбинируя их с куполом. Еще одним важным элементом неоклассической архитектуры стали массивные карнизы с модильонами, или консольными кронштейнами.

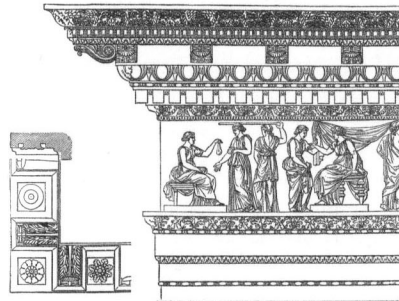
### Крыша в греческом стиле

Глиптотека («скульптурная галерея» в переводе с греческого) в Мюнхене (1816–1830 гг., архитектор Л. фон Кленце) относится к числу первых музейных зданий, построенных специально для хранения и демонстрации художественных ценностей. Центральная храмовая форма дополнена ионическим портиком с фронтоном, крыша со скатами копирует греческий образец; а в основе двух одноэтажных крыльев — архитектура итальянского Ренессанса (плоские крыши, спрятанные за парапетами).



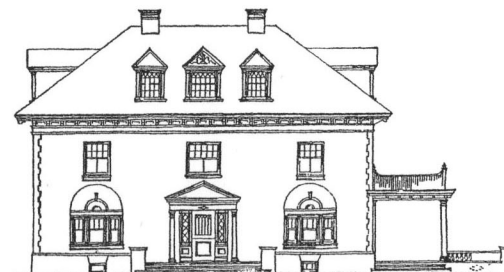
### Крыша со впадинами

Имея в виду, что крыша должна защищать от атмосферных осадков, архитекторы часто использовали М-образные крыши, или крыши с впадинами. М-образная крыша состоит из двух прилегающих друг к другу низких крыш, разделенных центральной впадиной. Соответственно, ее легко спрятать за парапетом.



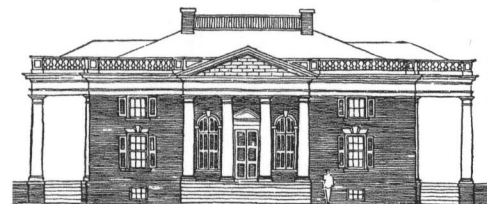
### Карниз с модильонами

Модильоны — это консольные кронштейны в форме свитков, которые ставятся горизонтально. Как и консоли, они поддерживают находящуюся сверху крышу. Ровные пространства между модильонами часто отделявали орнаментом, например в виде розеток.



### Вальмовая крыша

Этот американский дом XVIII века имеет вальмовую крышу со скатами по четырем сторонам, три небольших слуховых окна на фасаде и по одному большому слуховому окну на каждой боковой стороне. Свесы выступают и опираются на карниз с модильонами, а две дымовые трубы прерывают линию конька крыши.



### Фонарь с балюстрадой

Проект дома начала XIX века предусматривает центральный фонарь с балюстрадой на вальмовой крыше. Через фонарь проникает свет во внутреннее пространство над лестничным колодезю. Центральный и боковые портики сделаны в стиле греческого храма.