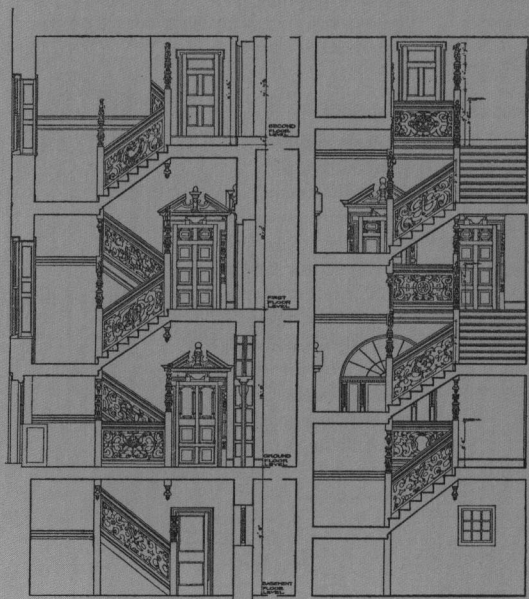


# ПОРТИКИ И ДВЕРИ

## Введение

Расположение и тип дверей красноречиво говорит о предназначении здания. Главная, парадная дверь, являясь важной частью экстерьера, бывает богато декорированной, как, например, створки дворцового павильона Чехель-Сотун в Исфахане, Иран. (В настоящее время они хранятся в лондонском Музее Виктории и Альберта.) Второстепенные двери всегда имеют меньшие размеры, но при этом иногда повторяют дизайн главной двери. Есть и потайные двери, о которых знают только хозяева здания. В греко-римской и неоклассической архитектуре вход в здание обычно оформлялся портиком — выступающей от фасада частью, образуемой колоннами или арками.



### Иерархия дверей

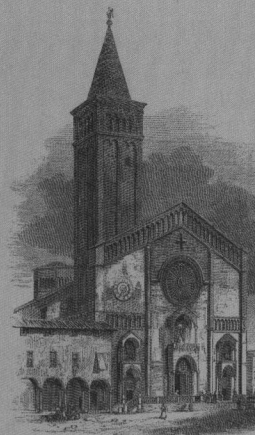
Двери часто могут сказать что-то о комнатах, которые они закрывают. Для обозначения иерархии комнат могут использовать двери, выполненные в разном стиле. В доме-музее Оливера Кромвеля двери на каждом этаже имеют свой дизайн. Самые простые (наверное, в комнатах для прислуги) на самом верху.

**Подъемные ворота**  
Вход в замок часто защищали подъемные ворота, сделанные из тяжелой, прочной древесины и металла. Чтобы подъехать к воротам, всаднику надо было проскакать через ров с подъемным мостом.



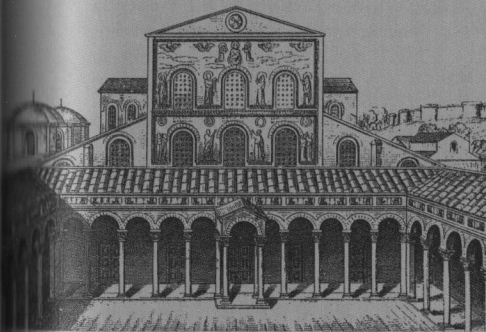
### Двери разного размера

Количество и местоположение дверей часто дает подсказку относительно компоновки здания. Здесь, на западном фасаде римской церкви Санта-Мария-ин-Космедин, три двери; центральная, более крупная, ведет в неф, тогда как меньшие по размеру боковые ведут в приделы.



### Подчеркнутый вход

При проектировании входа в церковь Спасителя (Иль-Реденторе) в Венеции, архитектор XVI века Андреа Палладио умышленно подчеркнул дверной проем, сделав расстояние между колоннами портика чуть шире в центре. Боковые двери, столь распространенные в готический период, представлены только нишами со статуями.



### Нартекс

В ранних христианских церквях, таких как старая базилика Святого Петра в Риме, построенная не позже IV века, предусматривался особый притвор-*нартекс*, входное помещение перед главной частью здания. *Нартекс* предназначался для верующих, еще не прошедших обряд крещения.

