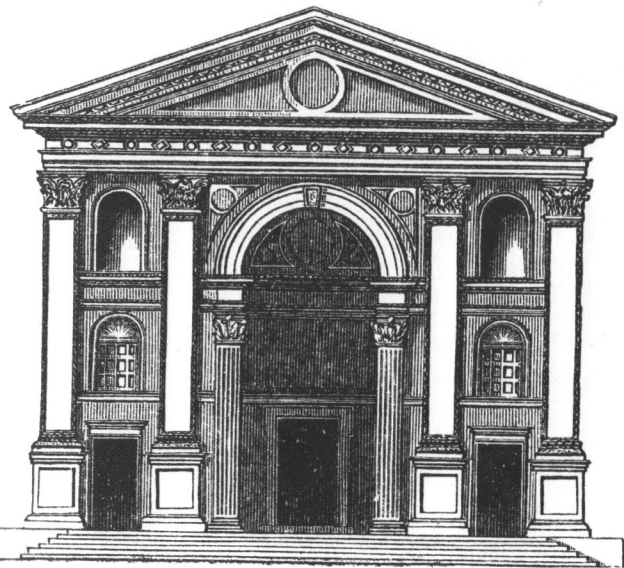


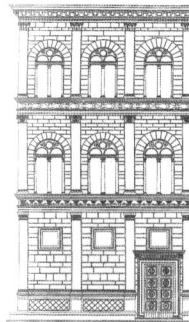
ПОРТИКИ И ДВЕРИ

Ренессанс

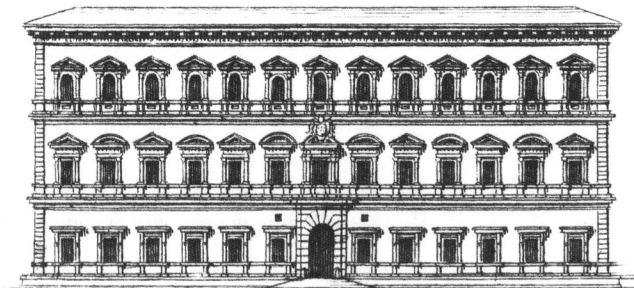
Ренессанс, тяготеющий к формам классической Античности, оказал важное влияние на дизайн дверей. В моду снова вошли прямоугольные двери, обрамленные полукруглыми арками в римском стиле; не меньшей популярностью пользовались и двери с декоративными карнизами, лежащими на кронштейнах. Наддверный тимпан в этот период почти не украшается.



Триумфальная арка
Архитекторы эпохи Ренессанса выступали против видимых излишеств. Вместе с тем были возрождены такие элементы, как триумфальные арки, украшенные гигантскими пилястрами. Портал собора (базилики) Святого Андрея в Мантуе (строительство начато в 1470 г.) при всей своей простоте выглядит помпезно.

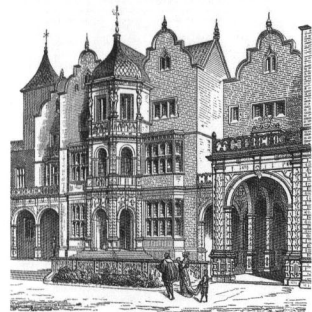
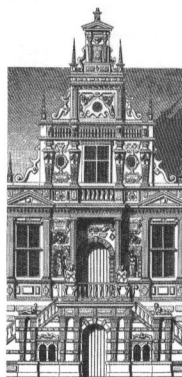


Двойные двери с кессонами
Прямоугольная двойная дверь палатцо Ручеллаи во Флоренции украшена кессонами — декоративными углублениями в форме квадратов. Фасад усилен пилястрами: внизу дорическими, вверху коринфскими.



Оформление рустами
Дворец Фарнезе в Риме (до 1546 г. строительство вел Антонио да Сангалло Младший, а после его смерти дело продолжил Микеланджело Буонарроти) — великолепный образец ренессансной архитектуры. Дверной проем центрального входа оформлен только рустами. Обратите внимание на торцы здания — нет сомнения, что архитекторы просчитали каждую деталь.

Оригинальный орнамент
Вход в ратушу города Лейден в Нидерландах, построенную в 1595 году, типичен для ренессансной архитектуры Северной Европы. При стандартном наборе классических элементов (антаблемент на колоннах, круглые арки и ниши) в основу орнамента положены французские образцы.



Орнамент из переплетающихся полос
Вход в Бликлинг-холл, Англия (1612—1627 гг.) отмечен выступающим портиком с аркерами с каждой стороны. Комплексный орнамент из переплетающихся полос создан под влиянием архитектуры Беннилюкса.