

## Киматий

Профилированный пояс, по большей части из того же материала, что и украшаемый предмет (балка, капитель и пр.). К основным типам относились вогнутый и выпуклый дорический, более нарядный ионический (*овы*), богато орнаментированный лесбийский (в форме сердечек).



ул. Труда, 86

## Кисть

Нижняя, свешивающаяся часть *причелины*

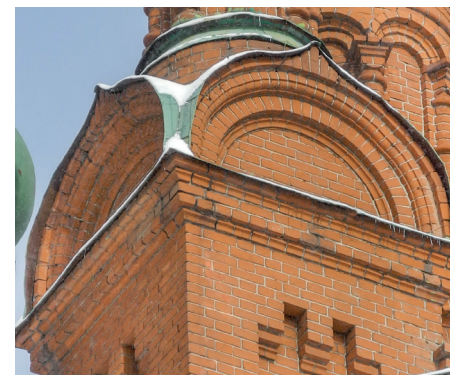


ул. Труда, 88/1

## Кокошник

1. Похожий на небольшую *закомару* декоративный элемент, за которым нет сводчатой конструкции, соответствующей внешнему контуру; имеет полуциркульную, трехцентровую, килевидную либо треугольную форму.

2. Декоративная деталь полукруглой или килевидной формы с профилированным обрамлением



ул. Кирова, 60а



ул. Цвиллинга, 2