

## Придел

Дополнительный храм со своим престолом и иконостасом, примыкающий к основному церковному зданию либо включенный в его объем



Алое поле, 1

## Причелина

Доска, закрывающая наружные торцы подкровельных слег, обычно покрытая резьбой; является неотъемлемой частью тесовых кровель



ул. Труда, 82

## Прокладная плита

Отесанный камень, включенный в кирпичную кладку для ее укрепления (на уровне арочных пят, на разной высоте в стволах кирпичных колонн, в основании подставов)



ул. Васенко, 25

## Притвор

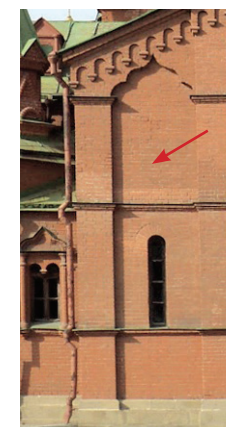
Ограниченное стенами помещение перед входом в церковное здание



ул. Кирова, 60а

## Прясло

Участок стены, ограниченный двумя лопатками, пилонами или башнями



Алое поле, 1