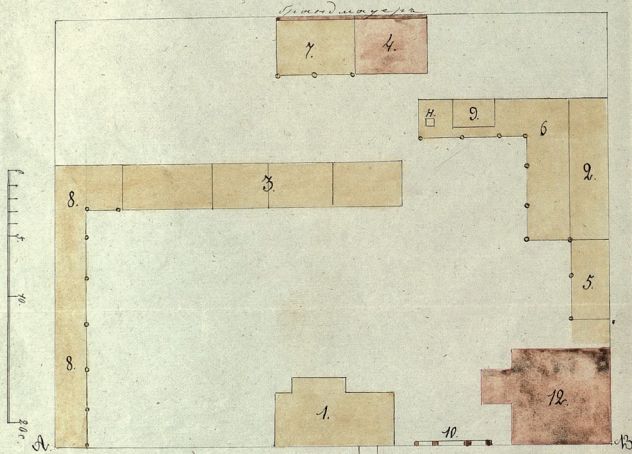


Подшитый проект  
 Визуи. Делов. № 634

Исх. С. С. С. С. С.

Генеральный план.



Указания:

- |  |             |                 |
|--|-------------|-----------------|
| 1, Доминио.                                      | } Фундамент | } Существующая. |
| 2 и 3, Вулицы существующие.                      |             |                 |
| 4, Каменица каменная.                            | } Фундамент | } Существующая. |
| 5, 6, 7, 8, На входе.                            |             |                 |
| 9, Вана.   | } Фундамент | } Существующая. |
| 10, Вдоль каменицы.                              |             |                 |
| 11, Камедь.                                      | } Фундамент | } Существующая. |
| 12, Дом каменистый в виде приподнятой постройке. |             |                 |

Подшитый проект, сделанный в русской манере, а не по  
 европейскому чертежному плану.

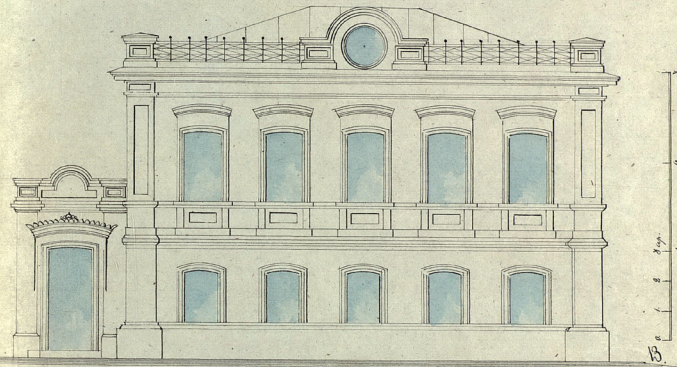
Копия 31

Здание

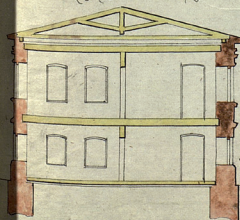
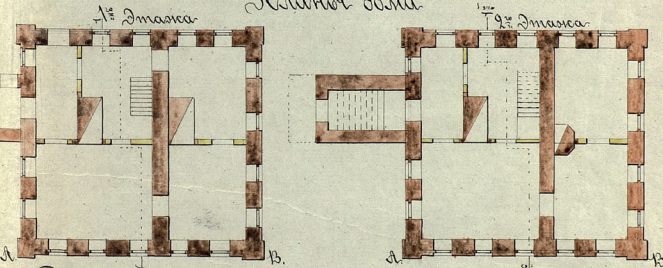
На постройку каменного двухэтажного дома, во 2. Колодецкой, во 57 кв.  
 № 16, на углу Успенской улицы и Свободного бульвара, под № 777, Кона-  
 Бинскому инженеру Николаю Александровичу Клепкову, в 1882.

План дома по лин. А. В.

№ 195.

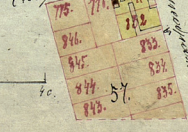


План дома



Восстановление

во конюш. здания в Колодецкой.



План дома