

Киматий

Профилированный пояс, по большей части из того же материала, что и украшаемый предмет (балка, капитель и пр.). К основным типам относились вогнутый и выпуклый дорический, более нарядный ионический (овы), богато орнаментированный лесбийский (в форме сердечек).



ул. Труда, 86

Кисть

Нижняя, свешивающаяся часть причелины

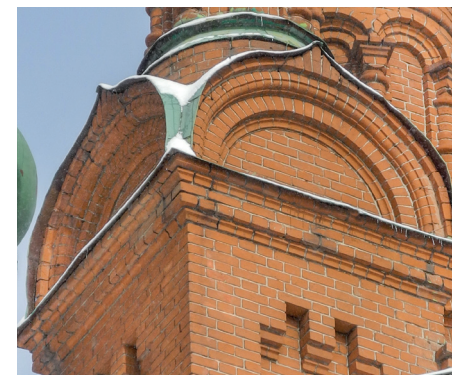


ул. Труда, 88/1

Кокошник

1. Похожий на небольшую закомару декоративный элемент, за которым нет сводчатой конструкции, соответствующей внешнему контуру; имеет полуциркульную, трехцентровую, килевидную либо треугольную форму.

2. Декоративная деталь полукруглой или килевидной формы с профилированным обрамлением



ул. Кирова, 60а



ул. Цвиллинга, 2