

Консоль

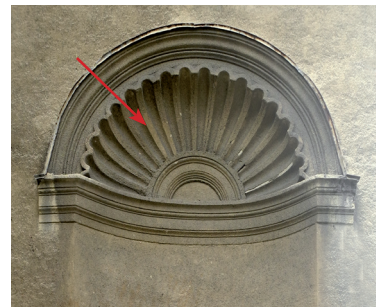
Поддерживающая конструкция. Консолями могут служить выступающие из стены консольные балки, замковые камни. Консоли часто делают в форме волют S-образного изгиба. Консоли поддерживают выносы карнизов, балконов, эркеров, а также несут сандрики над оконными и дверными проёмами



ул. Тухачевского, 3

Конха

Перекрытие в форме полукупола



ул. Я. Гашека, 1

Кронштейн

Консольная опорная деталь или конструкция для крепления других деталей или узлов сооружений к стене, стойке (*колонне*) и т. п.



ул. Сталеваров, 40

Лоджия

Помещение, входящее в общий объём здания, открытое с одной или нескольких сторон, где стену заменяет колоннада, аркада, парапет и т. д.

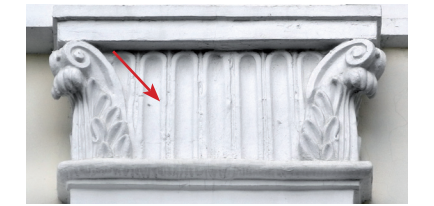
ул. Елькина, 76



Ложчатый декор

Одинаковые параллельные выемки полукруглого сечения, с закруглениями в четверть сферы на концах

пл. Революции, 3а



Лопатка

В архитектуре плоский вертикальный выступ на стене здания; плоская колонна без капители, выступающая из стены



Привокзальная пл. 1/3

Люкарна

Оконный проём в чердачной крыше или купольном покрытии; слуховое окно



ул. Каслинская, 40