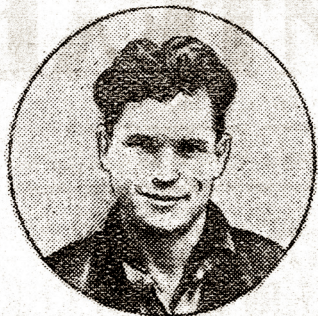


НА СТРОЙКАХ ЧЕЛЯБИНСКА

ЗДЕСЬ БУДЕТ 12-ЭТАЖНЫЙ ДОМ



В этом году в городе началось строительство двенадцатиэтажного жилого дома для работников Южно-Уральской железной дороги. Это будет одно из красивейших зданий Челябинска, расположенное на углу площади Революции и улицы Спартака. Первые три этажа его будут облицованы гранитом, остальные — керамическими блоками.

В первом этаже здания разместится большой выставочный зал. Здесь можно будет экспонировать картины, организовать выставки. В нем предусматриваются красиво оформленные арки, большие витрины для картин.

На последующих этажах разместятся квартиры, которые оборудуются аппаратурой для газа, мусоропроводами, будут иметь пассажирские лифты, теплоснабжение, водопровод, канализацию.

Одиннадцатипятиэтажная часть здания будет иметь плоскую кровлю. В теплые дни эта площадь, огражденная балюстрадой, может служить местом для отдыха.

Сейчас на строительстве будущего 104-квартирного дома железнодорожников ведутся строительные работы:

разгружаются автомашины, груженные щебнем, работают бетономешалка, бульдозер, башенный кран.

Вот участок, где трудится бригада бетонщиков, руководимая Николаем Коновальчуком. Приняв бункер, поданный башенным краном, строители быстро разгружают его, трамбуют бетон. Работа идет хорошо. Бригада выполнила накануне свое задание на 162 процента, сегодня она решила добиться еще более высокой выработки.

— К этому у нас есть все возможности. — говорит бригадир т. Коновальчук. — Мы имеем виброинструменты, механизированную подачу раствора и главное — желание трудиться как можно лучше.

Высокопроизводительные трудятся в эти дни бригады плотников, бетонщиков, разнорабочих, возглавляемые В. Кулик, П. Тоцким, П. Колесниковой. Накануне 37-й годовщины Великого Октября они обязались выполнить свои месячные задания не ниже, чем на 150 процентов.

— Мы желаем и можем работать еще лучше, — говорят строители. — Но нам мешают неполадки. В частности, мы испытываем недостаток в песке, цемента. Из-за этого у нас бывают простои, невыполнение плана.

Руководителям стройки следует учесть затруднения строителей, создать им все условия для высокопроизводительного труда.

На снимке: передовой плотник Дмитрий Зинченко.

На рисунке: проект двенадцатиэтажного дома.



Рис. 4. Публикация в газете Челябинский рабочий. 1955. 1 декабря