

## Люнет

(фр., букв. «лунка») — поле стены, ограниченное *аркой* и её опорами. В сквозных люнетах помещают окна, глухие люнеты часто украшают живописными или скульптурными изображениями



ул. Коммуны, 145

## Маскарон

(от французского «mascaron» и итальянского «mascherone») — вид скульптурного украшения здания в форме головы человека или животного анфас



пр. Ленина, 10

## Меандр

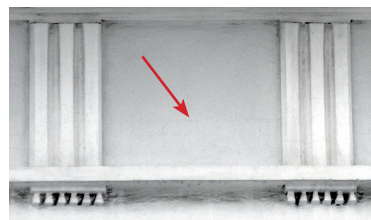
Мотив геометрического орнамента, образующий ломаной под прямым углом линией



ул. Свободы, 80

## Метоп

(гр., букв. «пространство между глазами») — прямоугольные деревянные, глиняные, в большинстве случаев каменные плиты. Иногда их украшают росписью или рельефами. Чередуются с *триглифами*



ул. Пушкина, 60

## Модульон

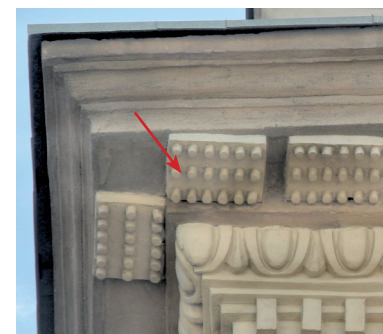
Архитектурная деталь, вид *консоли*, обычно в форме буквы S, поддерживающей выносную часть *карниза*



ул. Воровского, 16

## Мутула

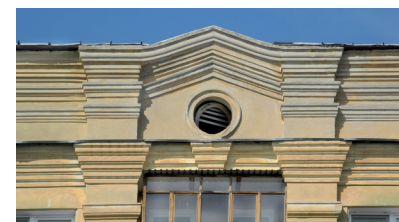
Плоские выступы под выносной плитой *карниза*. На нижней поверхности мутул иногда находятся *гутты*



пл. Революции, 5

## Облом архитектурный

Архитектурные элементы, различные по своему поперечному сечению — профилю, расположенные по горизонтали (на цоколях, в карнизах, междуэтажных поясах или тягах, базах колонн), иногда по наклонной (в карнизах фронтонов), кривой (архивольты арок, нервюры) или ломаной (обрамления порталов, окон) линии



Ул. Пушкина, 60а