

## Полуколонна

Колонна, обычно полукруглая в плане, выступающая из плоскости стены на половину своего диаметра



ул. Машиностроителей, 34

## Портал

Архитектурно оформленный вход в здание



ул. Свободы, 161

## Портик

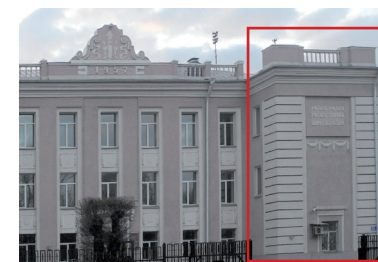
Открытая с одной стороны галерея на колоннах или столбах



ул. Я. Гашека, 1

## Ризалит

Часть здания, выступающая за основную линию фасада; обычно расположены симметрично по отношению к центральной оси фасада



ул. Энергетиков, 63

## Розетка

Мотив орнамента в виде лепестков распустившегося цветка или нескольких листьев, одинаковых по форме, расположенных симметрично и радиально расходящихся из сердцевины; лепной декоративный элемент круглой формы



ул. Коммунаров, 10а (вверху)  
ул. Машиностроителей, 42