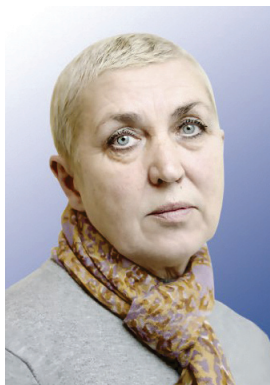


часто выступал на передовой. 23.04.1945 тяжело ранен на реке Одер. После окончания войны поступил на композиторское отделение Уральской государственной консерватории. В 1950 окончил консерваторию. В 1950—1956 заведующий музыкальной частью Уральского народного хора. Автор песен «Уральская рябинушка», «Куда бежишь, тропинка милая», «Едут новосёлы», «Белым снегом», «У границы», «Песня о Свердловске», «Лён мой» и других. Гастролировал по стране, выступал в Польше, Чехословакии, ГДР, Болгарии, Румынии. Писал музыку для спектаклей Свердловского театра драмы и фильмов Свердловской киностудии. В 1957 принят в члены Союза композиторов СССР. В мае 1983 выступал в Челябинске. Отмечен знаком «За заслуги перед Свердловской областью» III степени (2015). Награждён орденами Отечественной войны II степени (1986), «Знак Почёта» (1971), медалями «За отвагу» (1944), «За освоение целинных земель» (1960).

Лит.: Самый музыкальный день / Л. Федорова // ВЧ. 1983. 24 мая.

РОЖДЕСТВЕНСКАЯ Жанна Германовна

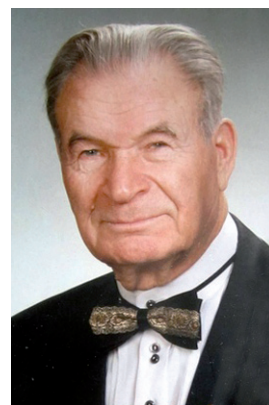
(23.11.1950, г. Ртищево Саратовской обл.), советская и российская певица, заслуженная артистка Российской Федерации (2011). Занималась пением с детства. Окончила Ртищевскую музыкальную школу. В 1970 окончила Саратовское музыкальное училище по специальности «теория музыки и композиции». С 1971 по 1973 руководила ВИА «Поющие сердца» Саратовской филармонии, в котором была также солисткой, играла на электрооргане и фортепиано. Перешла в «Саратовский театр миниатюр» в эстрадный мюзикл «Не телефонный это разговор...». Вошла в состав фольклорного ансамбля «Саратовские гармошки», вместе с ансамблем переехала в Москву, где работала сначала в «Союзгосцирке», а затем в «Московском мюзикхолле». В 1976 завоевала I-ю премию на Международном конкурсе политической песни в Сочи «Красная гвоздика». Сотрудничала с «Мосфильмом», исполняя песни к кинофильмам. В ноябре 1981 и июле 1983 выступала в Челябинске. С начала 1980-х работала в «Росконцерте». В 1980—1983 входила в пятёрку лучших певиц СССР хит-парада «Звуковая дорожка». С 1990-х работает педагогом по вокалу в Московском театре клоунады.



Ж. Г. Рождественская

РОЖКОВ Михал Федотович (30.08.1918, с. Крюковка (ныне Лукояновский район Нижегородской обл.) — 18.06.2018, Москва), советский и российский балалаечник-виртуоз, народный артист Российской Федерации (1994). В 1934 поступил в Ленинградское музыкальное училище

им. М. П. Мусоргского, на отделение домры. Позже перевёлся на отделение балалайки. В 1936, ещё будучи студентом третьего курса, стал выступать в оркестре им. Андреева. В РККА с 1939. Военную службу начал красноармейцем в оркестре балалаечников Центрального дома Красной Армии. С 1941 участник Великой Отечественной войны. В составе Краснознамённого ансамбля прошёл боевой путь от Калинина до Кёнигсберга. В 1946 в звании старшего сержанта был демобилизован. В 1946 создал балалаечный дуэт с Г. Быковым. В 1949 дуэт распался. В 1953 окончил факультет народных инструментов Московского музыкально-педагогического института им. Гнесиных по классу балалайки (педагог А. И. Илюхин). После окончания института некоторое время преподавал в нем, а также руководил эстрадным оркестром Москонцерта. В 1958 создал первый профессиональный дуэт балалайки и гитары совместно с Г. Миняевым. Дуэт гастролировал в СССР и за рубежом в течение пятнадцати лет. После смерти Меняева гастролировал с пианисткой С. Сорокиной, а затем с гитаристом Ю. Черновым. В декабре 1980 выступал в Челябинске. Награждён орденами «За заслуги перед Отечеством» IV степени (1998), Отечественной войны II степени (1985), медалями.



М. Ф. Рожков

РОЗАЛИОН-СОШАЛЬСКАЯ Варвара Владимировна

(25.02.1907, Санкт-Петербург — 15.07.1992, Москва), советская и российская актриса театра и кино, народная артистка РСФСР (1971). После Октябрьской революции вместе с матерью была вынуждена покинуть Петроград и переехать в Коктебель. В Новочеркасске поступила в находившийся в эвакуации Смольный институт благородных девиц. В 1929 окончила Ленинградский техникум сценического искусства (руководитель В. Н. Соловьёв). Работала в Ленинградском Молодом театре (с 1935 — театр-студия С. Э. Радлова, с 1939 — Ленинградский театр им. Ленсовета). Во время Великой Отечественной войны выступала в составе фронтовой концертной бригады Всесоюзного гастрольно-концертного объединения (ВГКО). В 1942—1950 работала в областных драматических театрах Калинина (1942—1944), Петрозаводска (русский театр 1946—1949), Тулы (1949—1950). С 1950 по 1991 актриса театра им. Моссовета. В июле 1985 выступала в Челя-



В. В. Розалион-Рошальская