

но-монтажного объединения «Тагилстрой», с 1983 заместитель начальника Главсредуралстроя. С 1988 заместитель начальника территориального строительного объединения «Средуралстрой». Исполняющий обязанности начальника треста с июня 1989, начальник Средуралстроя с января 1990. Член бюро Свердловского обкома КПСС с 1990. Делегат XXVIII съезда КПСС и I (учредительного) съезда КП РСФСР. С марта 1990 депутат Свердловского областного Совета народных депутатов, с апреля — председатель Свердловского облисполкома, с июля — председатель областного Совета народных депутатов. В 1991—1993 глава администрации, в 1995—2009 губернатор Свердловской области. В ноябре 1993 губернатор Уральской республики. Член Совета Федерации России в 1993—2001 и с 2009. Президент Ассоциации экономического взаимодействия областей и республик Уральского региона (с 1993). Член правления Союза губернаторов России. Неоднократно бывал в Челябинске. Академик Российской инженерной академии. Академик международной академии регионального сотрудничества и развития. Награжден орденами «За заслуги перед Отечеством» I (2009), II (2004), III (2000), IV (1996) степеней, Почёта (2007), «Знак Почёта» (1975, 1980), медалями.

РОССИЙСКАЯ Галина Владимировна

(16.05.1949), театральная актриса. В 1971 окончила Новосибирское театральное училище. С 1971 по 1988 работала в Омском театре драмы. В августе 1981 выступала в Челябинске. В Рижском театре русской драмы — с 1988. Театральные работы: Дарья Федосеевна Круглова — «Не всё коту масленица»; Кристина Мильман — «Смешанные чувства»; Любка Шнейвейс, по прозвищу Казак — «Одесса, город колдовской...»; Екатерина Фурцева — «Танго между строк»; Кончетта — «Голодранцы-аристократы»; Таня — «Группа»; Розалия — «Человек, животное и добродетель»; Мари — «Мсье N»; Катрина — «Сцены из супружеской жизни»; Леди Чилтерн — «Идеальный муж»; Рахель — «Жених из Иерусалима»; Каролина Эшли — «Недосягаемая»; Мать — «Грехи Трины»; Кейт — «Сотворившая чудо»; Клея — «Лиса и виноград»; Журналистка — «Случайная смерть анархиста»; Эжени — «Я хочу жить в Париже»; Боди — «Прекрасное воскресенье для пикника»; Сирена — «Сирена и Виктория»; Кормилица — «Плутни Скапена»; Раневская — «Вишнёвый сад»; Дона Розилда — «Дона Флор и два ее мужа»; Миссури Мартин — «Леди на день»; Фекла Ивановна — «Женитьба»; Мавра Тарасовна — «...а счастье — лучше»; Татьяна —



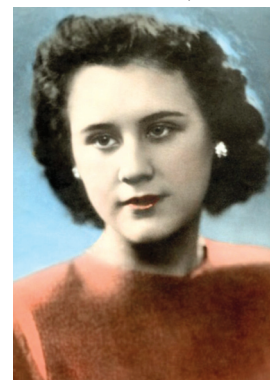
Г. В. Российская

«...Не везет мне в смерти — повезет в любви». Награждена медалью имени А. С. Пушкина (2013).

Лит.: Трудный поиск счастья / М. Ткаченко // ВЧ. 1981. 28 авг.

РОСТОВЦЕВА Наталья Михайловна

(14.10.1933 — 09.04.2016, Ростов-на-Дону), экономист, эстрадная и цирковая артистка, мнемотехник, дипломант Всесоюзного конкурса артистов эстрады. Из семьи цирковых артистов. Окончила Ростовский институт народного хозяйства (Ростовский государственный экономический университет). Работала в цирке с 1955. Выступала с мужем Ю. Я. Ростовцевым (1933—2002), по исполняемым им мелодиям определяла (благодаря абсолютному слуху) загадываемую зрителями информацию. В июне — июле 1979 выступали в Челябинске. *Лит.:* Цирк, покоровший сердца / Л. Федорова // ВЧ. 1979. 20 июня.



Н. М. Ростовцева

РОТМАН Генрих Аронович

(21.01.1940), артист цирка, заслуженный артист РСФСР (1969). Окончил ГУЦЭИ (1962). Выступал в дуэте с Г. Т. Маковским, сначала как клоуны-буфф в молодёжном коллективе под руководством М. Рудиной (1962—1968), затем переключились на амплу ковёрных. Среди исполняемых номеров — трагикомичная интермедия «Мелодрама» (пародия на адажио из классического балета), сценка «Разбитое сердце». Первыми в отечественном цирке стали использовать фонограммы для сопровождения своих интермедий шумами и музыкой (реприза «Микрофон»; пародии на гангстерские фильмы «Ограбление банка», «Мотометла»; пародия на вестерн «Роковое свидание»). Включали в свой репертуар в форме притч и сказок сценки на международные темы; самая удачная из них — «Сказка о воинственном короле». После смерти Маковского (1979) некоторое время возглавлял клоунскую группу «Ха-хатрон», затем работал вместе с П. Толдоновым и В. Минаевым. В феврале — марте 1985 выступали в Челябинске. С 1990 — режиссёр.



Г. А. Ротман